

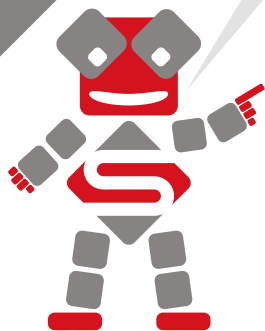
ARKTA

Pois fourrager

Fourrager

Zone
de culture

Un pois **très**
résistant au **froid** !



- ◆ Variété très tolérante au froid (> -17°)
- ◆ Le plus petit PMG de l'espèce (± 110 g)
- ◆ Tolérant à l'aphanomyces E

Méteils ✓



Couverts ✓



Méthanisation ✓



SEM-PARTNERS
Semences - Conseils - Services



ARKTA

Pois fourrager

Fourrager



USAGES

En pur ou en association,
pour la production de grains
ou de biomasse

Méteils ✓

Couverts ✓

Méthanisation ✓

AGRONOMIE*

Précocité

Très tardif Très précoce



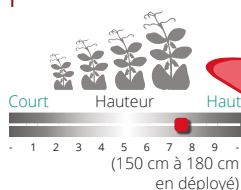
Floraison
Maturité

Sensible Résistant



Froid

Type : feuillu



Profil sanitaire

Bonne tolérance globale, tolérant à l'aphanomyces E

SEMIS DATES ET DOSES

Association récoltée en ensilage ou en grain

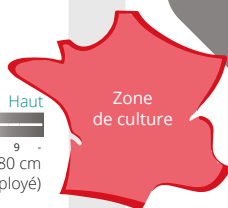
- ◆ **Associations :** A semer en association avec des céréales (triticale, seigle, avoine, orge...), voire d'autres protéagineux (féverole, vesce...)
- ◆ **Doses :** Associer **120 à 150 kg** de céréales à **20 à 30 kg** d'ARKTA
- ◆ **Dates de semis :** Peut être semé dès l'automne sur l'ensemble de la France grâce à son exceptionnelle résistance au froid - semis possible au printemps (floraison indéterminée)

Couvert végétal, seul ou en association

- ◆ **Dates de semis :** de la récolte jusqu'à fin septembre
- ◆ **Dose de semis en pur :** **40 à 50 grains/m²** soit **± 50 kg/ha**
- ◆ **Dose de semis en association :** **20 à 25 grains/m²** soit **± 25 kg/ha**

Qualité

PMG	faible (± 110 g)
Protéines	élevées



Sources chiffrées : CTPS / ARVALIS - * données obtenteur / partenaires. Les renseignements agronomiques et technologiques fournis dans ce document peuvent être sujets à variation d'une année à l'autre en fonction des régions et des conditions agroclimatiques.



SEM-PARTNERS
Semences - Conseils - Services
Centre de Bois Henry 78580 MAULE
www.sem-partners.com